

BASE PLAN

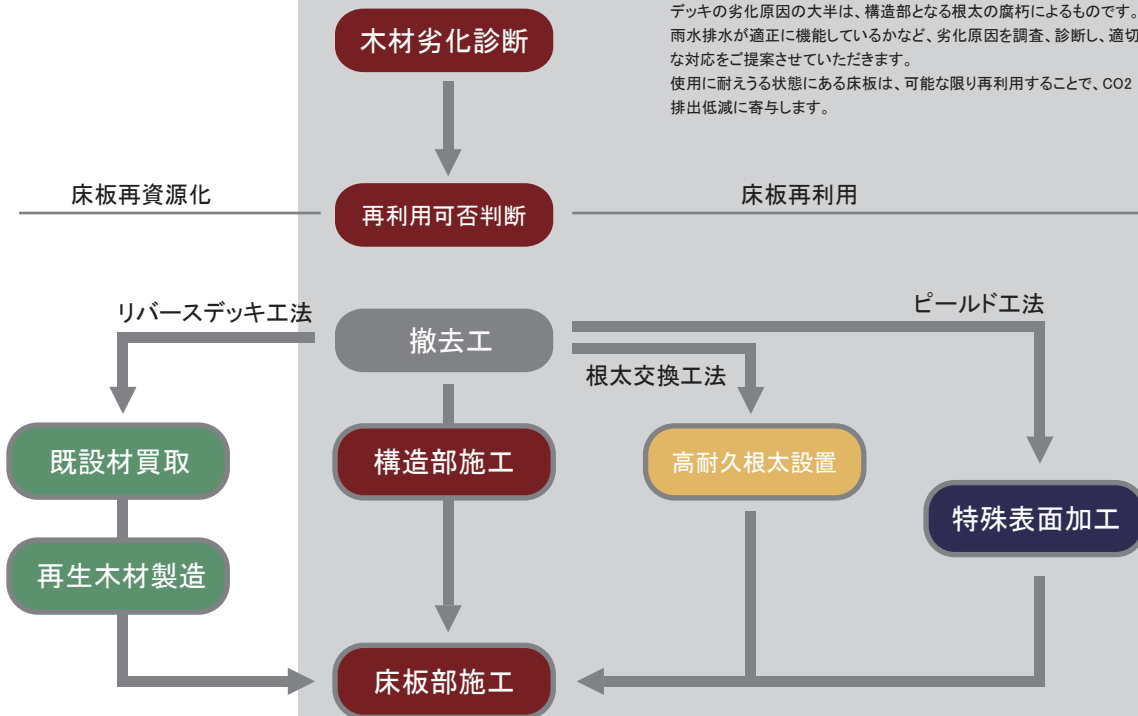
デッキ 改修技術



そのデッキ、壊してしまうその前に 再生する手段をご検討ください。

良いモノは使い続け、歴史を刻む。
資源は廃棄せず、次の世代に受け継ぐ。
そんな木づかい(気遣い)の文化の国で生まれた
デッキ、ボードウォークの改修技術です。

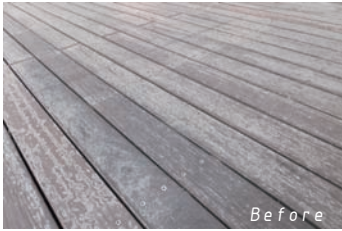
■木材劣化診断
デッキの劣化原因の大半は、構造部となる根太の腐朽によるものです。雨水排水が適正に機能しているかなど、劣化原因を調査、診断し、適切な対応をご提案させていただきます。使用に耐えうる状態にある床板は、可能な限り再利用することで、CO2排出低減に寄与します。



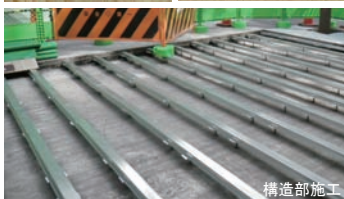
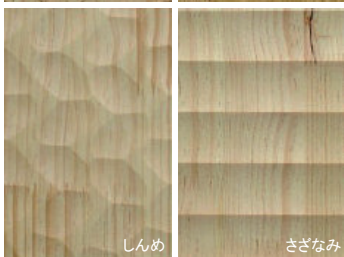
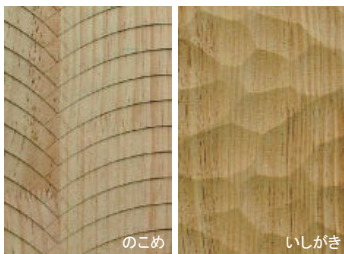
Re-Birth Technology

BASE PLAN

ピールド工法



老朽化したデッキを美しく再生する工法です。



コストダウン

新設と比較し、デッキの表面加工は9,000円/㎡~と半分以下にコストダウンが可能です。

エコロジー

「もったいない」。再利用できるものはする。廃棄物を出さない資源循環工法です。

アートデザイン

新設当初よりも美しい、質感の高いアーティスティックな空間を創出します。

セーフティー

歩行者のすべり抵抗が向上し、すべりにくい安全なデッキに生まれ変わります。

対象:t20mm以上の根太ピッチ@800mm以下のデッキ材
(イベ、ウリン、ジャラ、セラガンバツ、マニルカラ等の輸入材の表面処理に適しています)

Peel ed Deck

BASE PLAN

根太交換



鹿児島港人道橋改修工事
鹿児島県

劣化原因を特定し、改善する。
費用対効果の高い工法です。



床板・根太含水率測定



劣化状況調査



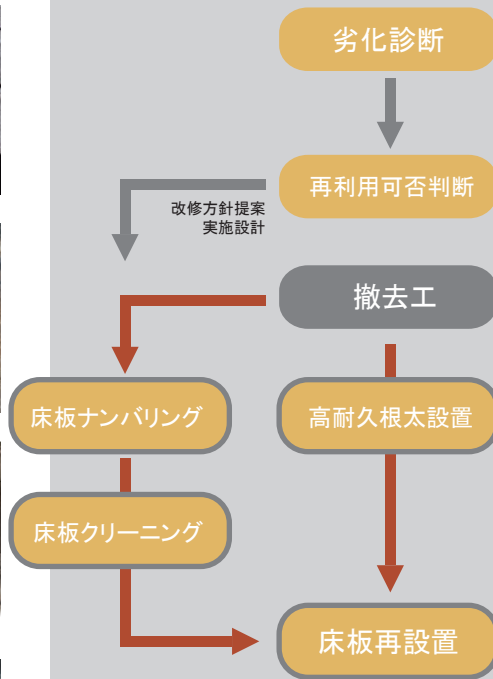
劣化原因の把握



高耐久根太の設置

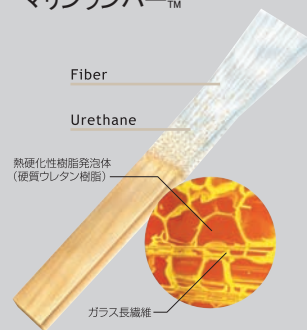


床板再設置



■劣化診断
デッキの劣化原因のほとんどは、構造部となる根太の腐朽によるものです。デッキ材、根太材それぞれの劣化度を調査、診断し床板の再利用が可能か否かの判断を行います。また、下地コンクリートの状態や排水機能など、施設自体の劣化原因を調査、診断、分析し、適切な改修設計をご提案させていただきます。

ガラス長繊維強化プラスチック発泡体
マリンランバー™



不具合の原因は何か？

ビスの浮きや床の落下等、期待寿命30年以上のデッキの不具合が全国で多発しています。

劣化診断をおこなっていますか？

1990年代は良質なデッキ材が輸入されていました。しかし見えない構造部の根太には・・・

高耐久根太材と支持脚による下地システムの改修

マリンランバーはガラス繊維と硬質ウレタンで構成される“腐る要因のない”構造材です。

良いモノは使い続け、歴史を刻む

不具合の原因を解消し、素材の本来持つ性能を発揮させ、施設の長寿命化を図ります。

対象：イペ、ウリン、セランガンバツ、マニルカラ等の外国産広葉樹のデッキの改修に適しています。

マリンランバーは、根太ピッチ@500mmの場合、14,000円/㎡～の製品販売価格となります。

Marine Lumber

BASE PLAN

根太交換



Before



金ヶ崎緑地ポドウォーク改修工事 福井県

劣化原因を特定し、改善する。費用対効果の高い工法です。



床板・根太含水率測定



劣化状況調査



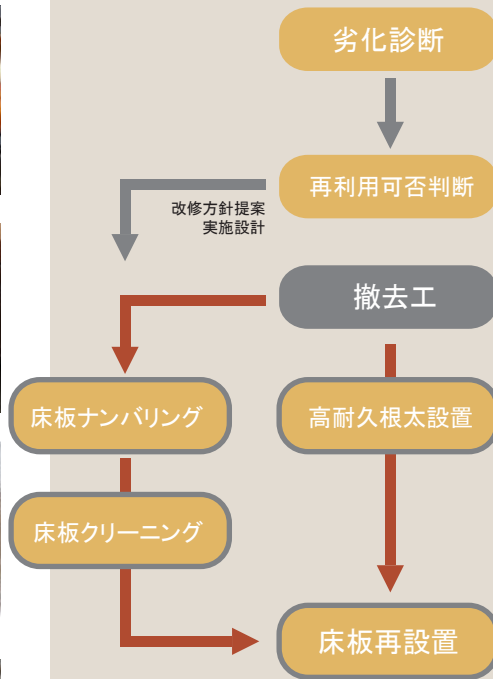
劣化原因の把握



高耐久根太の設置



床板再設置



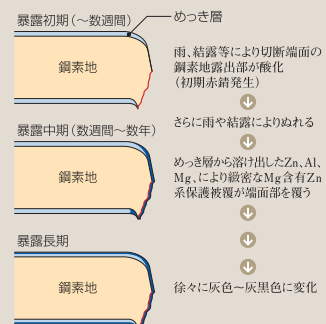
■劣化診断

デッキの劣化原因のほとんどは、構造部となる根太の腐朽によるものです。デッキ材、根太材それぞれの劣化度を調査、診断し床板の再利用が可能か否かの判断を行います。また、下地コンクリートの状態や排水機能など、施設自体の劣化原因を調査、診断、分析し、適切な改修設計をご提案させていただきます。

高耐食溶融めっき鋼板



切断端面部の耐食性発現機構



不具合の原因は何か？

ビスの浮きや床の落下等、期待寿命30年以上のデッキの不具合が全国で多発しています。

劣化診断をおこなっていますか？

1990年代は良質なデッキ材が輸入されていました。しかし見えない構造部の根太には・・・

高耐久根太材と支持脚による下地システムの改修

ZAMIはめっき層に含有されるMgtoAlの効果により、時間の経過とともに保護被膜が形成されます。

良いモノは使い続け、歴史を刻む

不具合の原因を解消し、素材の本来持つ性能を発揮させ、施設の長寿命化を図ります。

対象：イベ、ウリン、セラガンバツ、マニルカラ等の外国産広葉樹のデッキの改修に適しています。

ZAMIは、根太ピッチ@500mmの場合、8,000円/㎡～の製品販売価格となります。

Zinc Aluminium Magnesium

BASE PLAN

リバースデッキ 工法



Before



敦賀港ボードウォーク
福井県

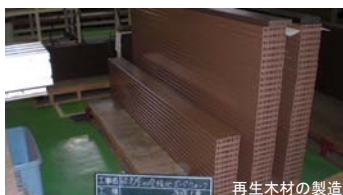
老朽化したデッキを原料とする 究極の地産地消工法です。



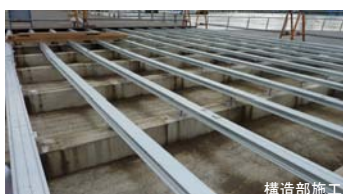
床板スクラップ控除



再資源化木材破砕



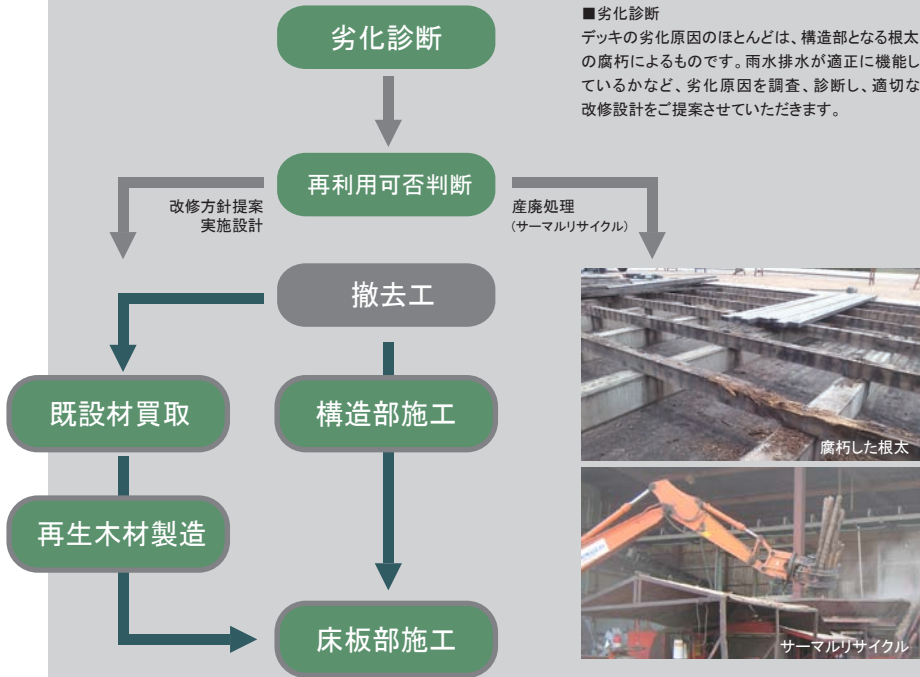
再生木材の製造



構造部施工



床板部施工



輸入材こそ再生

木の組成の70%は炭素です。外国産の輸入木材こそ国内で燃やさず再資源化しましょう。

エコロジー

「もったいない」を形にした“既設材を再生木材の原料とする”究極の地産地消工法です。

スクラップ控除

既設材を施主様から弊社で買い受けることにより、施主様の産廃処理費が不要となります。

建設リサイクル法対応

同法では建設廃材のうち、とりわけ廃木材のマテリアルリサイクルが求められています。

対象：イベ、ウリン、ケンバス、ジャラ、セランガンバツ、マニルカラ等の輸入材だけでなく、杉、ヒノキ等の国産針葉樹も対応が可能です。

本工法の材工価格は42,000円/㎡〜と新設と変わらない価格で実行できます。

Re-Birth Deck